

Jessen, 14. Februar 2024

Imkerei Besichtigung mit Vortrag und Gesprächen über wesensgemäße Bienenhaltung für Imkerinnen und Imker

Jessen an der Elster, am Sonntag 16. Juni 2024, 10:00-16:00

In Jessen an der Elster, mitten im Dreieck Leipzig-Berlin-Dresden, baue ich in privatem Rahmen eine kleine Lehr- und Versuchsimkerei auf. Die Imkerei ist Demeter zertifiziert. Ich möchte hier meine neue Betriebsweise erproben und den Lernprozess aus 50 Jahren Bienenhaltung mit Imkerinnen und Imkern teilen.

Bienen können zwar frei in Bäumen siedeln, ich betrachte Imkerei jedoch als eine Kultur- aufgabe die es zu gestalten gilt. Mir geht es dabei um die Frage, wie ich dem Wesen der Bienen am besten gerecht werde. Und da ich immer noch auf dem Weg bin, freue ich mich über Gespräche mit anderen Bienenfreundinnen und Bienenfreunden. Dabei haben auch kontroverse Gesichtspunkte Raum. Wir tauschen uns über unsere Gesichtspunkte und Erfahrungen mit praktischen Maßnahmen in verschiedenen Systemen aus und vergleichen sie untereinander und mit meiner neuen Betriebsweise. Trotz aller Versuche zu standardisieren, sind die Betriebsweisen doch immer individuell, sei es in einer Freizeitimkerei, im Neben- oder Vollerwerb.

Der Ablauf richtet sich nach dem Wetter und den Teilnehmenden. Bei anhaltendem Regen findet der Kurs teilweise mit einer PowerPoint Projektion statt. Folgender Ablauf ist geplant:

- 🍯 Eine kleine Vorstellungsrunde, bei der wir die erwünschten Themen sammeln.
- 🍯 Vortrag über wesentliche Stationen meiner imkerlichen Praxis.
- 🍯 Gespräche über den Jahreslauf der Bienen und der imkerlichen Maßnahmen.
- 🍯 Wie gelingt ein befriedigender Naturwabenbau
- 🍯 Wie gehe ich mit meinen Bienen durch die Schwarmzeit?
- 🍯 Besuch und Öffnen von Schwärmen, Jung- und Wirtschaftsvölkern.
- 🍯 Varroa Milbe
- 🍯 Es ist Platz für alle Fragen zur Imkereitechnik und -Handwerk. Ich zeige wie ich arbeite.
- 🍯 Rückblick: Wie war es? Welche Wünsche sind offengeblieben, was wird gebraucht?

Meine Bienen sind freundlich, aber sie brauchen sich nicht zu schämen, wenn Sie Schutz- kleidung tragen möchten. Sie müssen sie aber selbst mitbringen. Näheres zu den Kosten, Mahlzeiten, Anreise, wenn nötig Quartier und anderen praktischen Fragen finden Sie weiter unten. Bei Fragen zur Veranstaltung können Sie mich gerne unter 0171 33 66 569 anrufen oder mir per E-Mail schreiben an thomas@radetzki.com

Ich freue mich auf die Gespräche mit Ihnen!

Landgut Imkerei

Meine Frau Daniela Maul-Radetzki und ich leben seit 2023 in Jessen an der Elster. Wir haben dort kein adeliges Schloss oder Hofgut, aber doch ein großes Grundstück mit Platz für einige Bienenvölker, Werkstatt und Arbeitsräume für die Imkerei. Es ist alles noch im Werden, es ist ländlich und ziemlich gut für uns. Deshalb einfach: „Landgut“...



Wir freuen uns beide auf Ihren Besuch!

Mehr über summen, singen, klingen bei www.danielamaul.de

Thomas Radetzki - ein paar Zeilen zu mir...

Angefangen habe ich ganz konventionell in Magazinen und bin mit meinen künstlich gezüchteten Königinnen auf die Belegstelle gefahren. In Anbetracht des damals durch die Varroa Milbe beginnenden Bienensterbens, habe ich 1985 die Lehr- und Versuchsimkerei an der Fischermühle im baden-württembergischen Rosenfeld gegründet. Es galt die Imkerei neu zu erfinden. Nach drei Jahren wurde die Imkerei Teil der von mir initiierten Vereinigung für wesensgemäße Bienenhaltung e.V., heute Mellifera e.V.. Naturwabenbau und Völkervermehrung auf Grundlage des Schwarmtriebes wurden in moderne Mobilbau-Beutensysteme integriert und damit Grundlagen für die Demeter Bienenhaltung gelegt. Viele Jahre habe ich als Imkermeister mit Lehrlingen und Praktikanten 150 Völker betreut, zahllose Seminare veranstaltet und Vorträge gehalten. Mellifera wurde in dieser Zeit zu einem Leuchtturm der Demeter Bienenhaltung im deutschsprachigen Raum.

Den Verein Mellifera habe ich 2015 in jüngere Hände übergeben, um in der Hauptstadt die Aurelia Stiftung mit dem Motto „Es lebe die Biene!“ zu gründen. Nach der Lobbyarbeit für Bienen in Berlin sowie Projekten für Biodiversität und Bildung rufen nun „neue“ Aufgaben auf dem Lande. Als Ruheständler kehre ich zu meinen Wurzeln zurück ☺...

- 🟡 News zu meinen Veranstaltungen und Plänen können Sie unten am Seitenende von www.radetzki.com/bienengespraech abonnieren.

Termin Bienengespräche - Besuchstag für Imkerinnen und Imker

Beginn: Sonntag 16. Juni 2024 um 10:00

Ankommen zum Begrüßungskaffe und Stärkung nach der Anreise ab 9:30

Ende: Sonntag 16. Juni 2024 um 16:00, anschließend noch Kuchen aufessen 😊

Teilnahme

Die Teilnehmerzahl ist beschränkt. Teilnahme nur nach vorheriger Anmeldebestätigung und Zahlungseingang (s.u.).

Kosten

Pro Person 90 Euro incl. alle Getränke, Obst, Mittagsmahlzeit, Pausensnack und Bienenstich. Ermäßigte Kursgebühr von 50 Euro für Menschen in Ausbildung oder aus anderem Grund ohne ausreichendes Einkommen für die volle Kursgebühr (Selbsteinschätzung).

Mahlzeiten

Daniela kocht ein vegetarisches Mittagessen für uns, soweit verfügbar in Bio und Demeter Qualität.

Ablauf

Pausen sind wichtig, die machen wir, sind aber nur ungefähr geplant.

Anreise

PKW: Die Navi- und Postanschrift ist: Mühlweg 33, 06917 Jessen (Elster)

Google Maps und manche Navis leiten von Norden kommend nach der Brücke über die Elster unmittelbar rechts in eine Sackgasse (Mühlgrund), aus der es schwierig wird wieder rauszukommen. Bitte erst etwas später, gleich nach einem großen öffentlichen Parkplatz rechts abbiegen. Um unser Haus und die Imkerei mit dem Auto zu erreichen, nehmen Sie die gelbe Route auf dem Plan (anbei). Wir leben am Ende des Mühlweges, der eine Sackgasse ist. Sie können dort nicht länger parken.

Bahn: Regionalexpress Haltestelle Jessen (Elster)

Fußweg 15 Min., wenn Sie nach der Brücke über die Elster (Annaburger Straße) sogleich rechts in den Mühlgrund abbiegen und dann der blauen Route auf dem Plan folgen.

Quartier

Kostenloses Zelten bei den Bienen ist möglich, WC und Bad ist vorhanden.

Campingbusse dürfen, soweit wir wissen, auf öffentlichen Parkplätzen vorübergehend abgestellt werden. Dazu wäre der im Plan gekennzeichnete große öffentliche Parkplatz geeignet. Es gibt dort aber natürlich keinen Strom.

Quartiernachweis der [Stadt Jessen](#)

Ein öffentlicher Badensee mit Sandstrand ist 100 Meter von der Imkerei entfernt 😊

Bitte senden Sie das ausgefüllte Anmeldeformular per Post an:

Thomas Radetzki
Mühlweg 33
06917 Jessen (Elster)

oder Email an: thomas@radetzki.com

Anmeldung zum Besuchstag am Sonntag 16. Juni 2024

Vor- und Nachname

Anschrift

E-Mail

Telefon Festnetz Telefon Mobil

Nach der Anmeldebestätigung zahle ich

- die normale Kursgebühr von 90 Euro pro Person
- die ermäßigte Kursgebühr von 50 Euro für Menschen in Ausbildung oder aus anderem Grund ohne ausreichendes Einkommen für die volle Kursgebühr (Selbsteinschätzung).

Falls Ihre Anmeldung weitere Personen betrifft, für die Sie die Kursgebühr überweisen, ergänzen Sie bitte die Namen und ggfls. Adresse.

Ihre Anmeldung wird erst nach dem Zahlungseingang als verbindlich betrachtet.

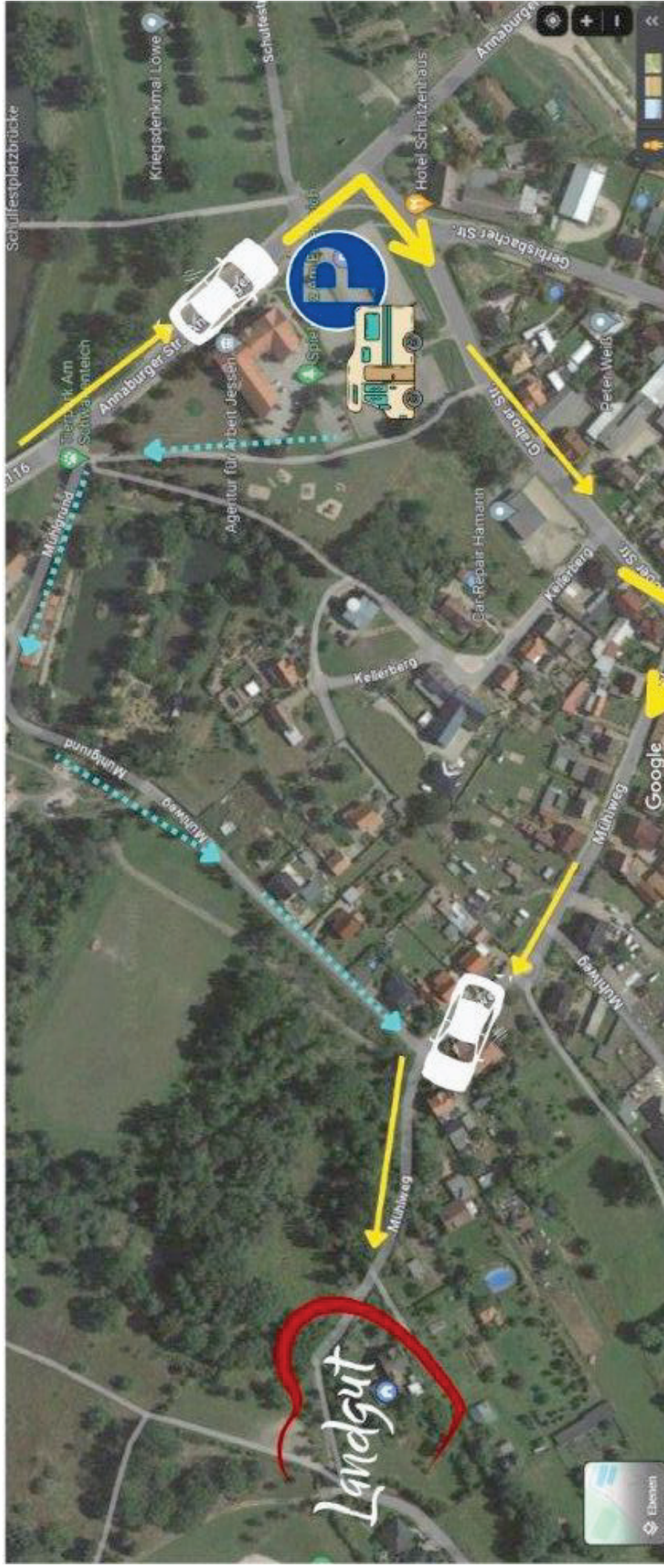
Bei Rücktritt von der Anmeldung bis 10 Tage vor der Veranstaltung wird die Kursgebühr abzüglich 20€ Bearbeitungsgebühr erstattet. Bei späterem Rücktritt erfolgt keine Erstattung.

Nach dem Kurs erhalten Sie eine Teilnahmebescheinigung / Urkunde.

Datum, Unterschrift

Ihre Daten werden Niemandem ohne Ihre ausdrückliche Genehmigung weitergeleitet.
Meine Datenschutzerklärung finden Sie auf meiner Webseite.

Jessen Ortsmitte, Bahnhof



Landgut Imkerei
Thomas Radetzki
Daniela Maul-Radetzki
Mühlweg 33
06917 Jessen (Elster)
Mobil 0171 33 66 569
thomas@radetzki.com

